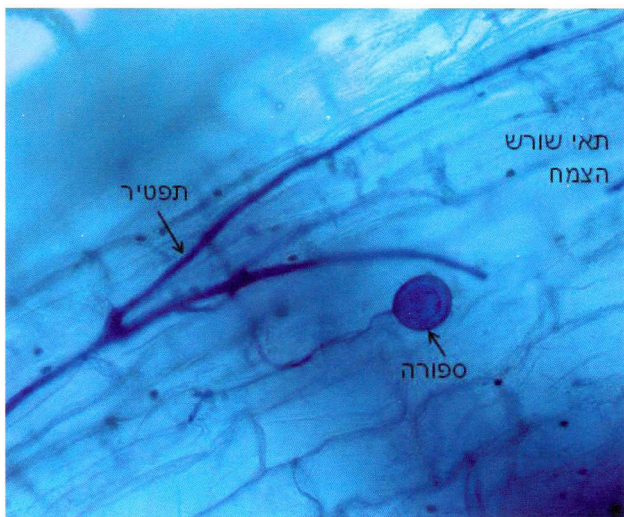
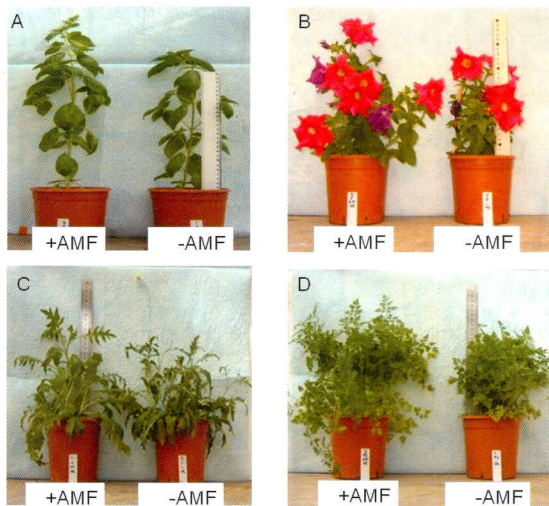


פלפל גדול יותר בזכות פטרייה - נאמן: 2009

פיתוח חדש במרכז וולקני המבוסס על פטריות מיקוריזה, כתוסף ביולוגי לצמחים, מניב פלפלים גדולים יותר וחסכניים במים בצורה משמעותית • השפעה דומה נמצאה על צמחים אחרים כתבלינים (בזיליקום), פרחים (פטוניות), זיתים ועוד



ניסויים בצמחים שונים שנעשו עם החדרת פטריית המיקוריזה



ניסויים, שנעשו בצמחים שונים, עם החדרת פטריית המיקוריזה

החקלאים המתמודדים עם תנאי הקרקע הצחיחים ופיחות בזמינות המים להשקיה, אלא גם עבור הציבור הרחב, המגדל מדשאות וגינות פרטיות. מה גם שיישום הטכניקה בפירות וירקות, עשויה להשפיע על מחירים בשל הכדאיות הכלכלית לחקלאי הרמה הטבעית הנמוכה של המיקוריזה באדמות חקלאיות, והעדרה באופן מוחלט בחלק מן הקרקעות, הביא את מרכז וולקני לפתח תהליך יצירת כמות גדולות של מדבק פטרייתי יעיל, שיכול לשמש להדבקה של מגוון גידולים חקלאיים בפטרייה כגון **תבלינים, בצל, זיתים, אקליפטוס** ומיני **פרחים**.

כיום עוסקים החוקרים בהשלמת תהליך היצור של מוצרים ביולוגיים, המשלבים חומרי דישון קיימים עם המדבק הפטרייתי של המיקוריזה.



פרופ' יורם קפולניק - תרומה בעלת השלכות מרחיקות לכת

ניסויים, שנערכו לאחרונה בשדות פלפל בערבה על ידי צוות חוקרי מרכז וולקני בשיתוף עם מו"פ תחנת יאיר, הראו כי נוכחותה של פטריית המיקוריזה מקטינה את צריכת המים של הפלפלים בכ-30% - ללא ירידה ביבול. פטרייה זו מגבירה את סבילות הצמח לתנאי יובש, מגבירה את הולכת המים בצמח, ומסייעת לו להסתגל לקרקע בעלת מליחות גבוהה.

בנוסף לכך נמצא כי שימוש בפטרייה, כבר בשלב המשתלה, משפר באופן ניכר את צמיחת השתילים הצעירים ואת התפתחותם לאחר העתקתם לשדה או לחממה.

פרופ' יורם קפולניק, המכון למדעי הצמח במרכז וולקני אומר כי "תרומת המיקוריזה לצמח היא בעלת השלכות מרחיקות לכת, לא רק עבור

רוצה להרוויח יותר מהחקלאות?
הצטרף למשפחת המנויים של



טלפון למצטרפים: 08-6273838 אתר משוב: www.agromashov.net

